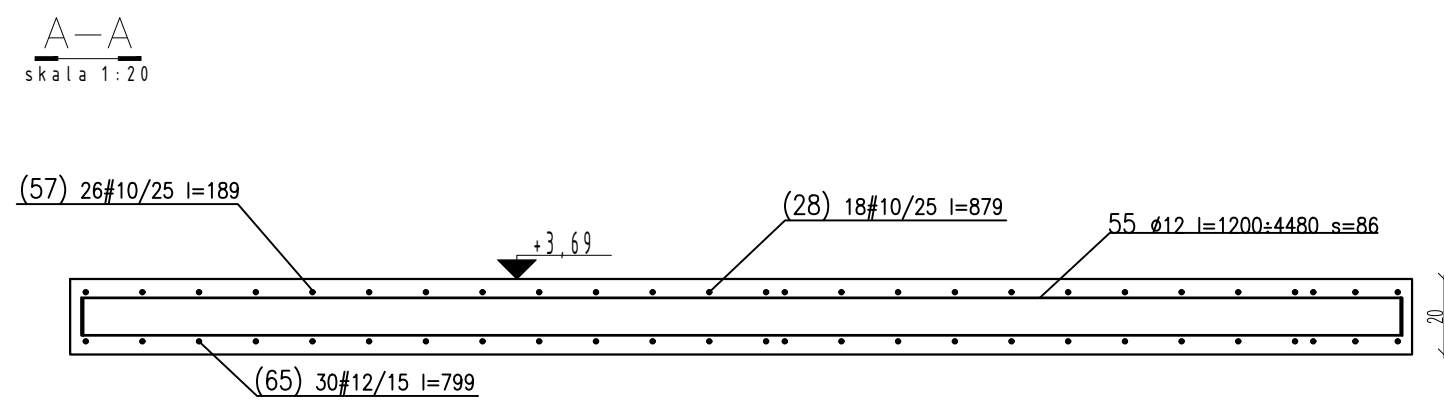


WYKAZ STALI ZBROJENIOWEJ									
Objekt: M. Gdańsk Zbroj. pl. żelb.					Rys. zbr. pl. żelb. 5 Nr rys. ZBR-PD-D-04 Strona 1 Data 2017.05.28 Wyk. R.Kępczak				
Nr	Ø mm	Klasa stali	Gat. stali	Sztuk	Kształt [cm]	Długość [cm]	Długość całkowita [m]		
						10	10	12	
28	#10	AIII-N	B500sp	18	2(8) 779 20	879		158.22	
55	#12	AIII-N	B500sp	39	1(20) 448 skł=8.6 1(100) 428	sr.284		110.76	
57	#10	AIII-N	B500sp	38	1(4) 22 150	189		71.82	
63	#10	AIII-N	B500SP	42	1(30) 11 25	102	42.84		
65	#12	AIII-N	B500sp	30	1(1) 779 10	799		239.7	
Długość ogółem [m]						42.84	230.04	350.46	
Ciężar 1mb [kg]						0.617	0.617	0.888	
Ciężar ogółem [kg]						26.4	141.8	311.2	
Ciężar wg klas stali [kg]							(AIII-N)	479.5	
Ciężar razem [kg]									479.5



Beton:  
PŁYTA  
Stal zbrojeniowa:  
Klasa konstrukcji:  
Tolerancja wymiaru elementów:  
Tolerancja wykonania zbrojenia:  
Otulina zbrojenia

C30/37  
A-IIIIN (B500sp)  
S4  
±5mm  
±10mm  
25mm

- UWAGI GENERALNE:
- Niniejszy dokument należy rozpatrywać wraz z opracowaniami innych branż.
  - Roboty prowadzić zgodnie z opisem technicznym.
- UWAGI SZCZEGÓŁOWE:
- PRZED PRZYSTĄPIENIEM DO PRAC BEZWZGLĘDNE NALEŻY SPRAWDZIĆ WYMIARY. W RAZIE STWIERDZENIA RÓŻNICY MIĘDZY ZAŁOŻENIAMI PROJEKTOWYMI, A STANEM FAKTYCZNYM BEZZWŁOCZNIE POWIADOMIĆ PROJEKTANTA.
  - DŁUGOŚĆ ZAKŁADU MIN. 40Ø LUB WG RYSUNKU.
  - DŁUGOŚĆ PRĘTA MIERZONA PO ZEWNĘTRZNYCH KRAWĘDZIACH, WYMIAR STRZEMIENIA PO WEWNĘTRZNYCH.
  - STARTETY OSADZIĆ W FUNDAMENTACH PRZED ZABETONOWANIEM.
  - KSZTAŁT ZBROJENIA DOPASOWAĆ W SZALUNKU.
  - ZMIENIAĆ POZYCJE HĄCZYKÓW STRZEMIOM W KAŻDYM KOLEJNYM PRĘCIE.
  - ZROJENIE BLIŻSZE SPODU/GÓRY O NR: 32; 33; 31; 30; 48; 47; 49; 50

±0,00 = 2,44m n.p.m.

UWAGI :

WSZYSTKIE NAZWY UŻYTE W PROJEKCIE STANOWIĄ INFORMACJĘ O PARAMETRACH URZĄDZEŃ I MATERIAŁÓW. WYKONAWCA PRZED WYKONANIEM PRZEDSTAWI KARTY MATERIAŁOWE Z ZAŁĄCZENIEM WSZELKICH DOKUMENTÓW POTWIERDZAJĄCYCH ICH PARAMETRY TECHNICZNE I HIGIENICZNE. MATERIAŁY I URZĄDZENIA INNE NIŻ UŻYTE W PROJEKCIE PODLEGAJĄ AKCEPTACJI GŁÓWNEGO PROJEKTANTA ORAZ WYMAGAJĄ SPORZĄDZENIA DOKUMENTACJI ZAMIENNEJ KTÓRA PODLEGA UZGODNIENIU Z GŁÓWNYM PROJEKTANTEM

<b>INWESTYCJA:</b> <b>BUDOWA BUDYNKU LABORATORYJNO - BIUROWO - WARSZTATOWEGO I OBIEKTÓW TOWARZYSZĄCYCH</b>	<b>NR PROJEKTU:</b> <b>116</b>
---	-----------------------------------

**ADRES INWEST.:**  
ul. Roberta de Piolo, działka nr ew. 41 ob. 073,  
jednostka ewidencyjna Gdańsk

**INWESTOR:**  
**Instytut Morski**  
ul. Długi Targ 41/42, Gdańsk 80-830

**BRANZA:** KONSTRUKCJA

**FAZA:** PROJEKT WYKONAWCZY

**DATA:** 04 - 2017 r.

**PAS PROJEKT**  
PAS PROJEKT ARCHI STUDIO  
ul. Plantowa 5,  
05-830 Nadarzyn  
TEL. (022) 739-90-25, FAX (022) 739-79-06 www.pasprojekt.com

<b>ZESPÓŁ AUTORSKI:</b>	<b>IMI I NAZWISKO</b>	<b>NR UPN:</b>	<b>PODPIS:</b>
<b>PROJEKTOWAŁ:</b>	mgr inż. Marcin Polak	LUB/0202/POK/13	
<b>OPRACOWAŁ:</b>			
<b>SPRAWDZIŁ:</b>	mgr inż. Ireneusz Białczenko	1067/EI/86	

**UWAGA:** PROJEKT CHRONIONY PRAWEM AUTORSKIM. PROJEKT ARCHITEKTONICZNY JEST PROJEKTEM NADRZĘDNYM WSZYSTKIE ROZBIĘDNOŚCI Z PROJEKTAMI BRANŻOWYM I SKONSULTOWAĆ Z PROJEKTANTEM GENERALNYM PRZED WYKONANIEM!

<b>RODZAJ RYSUNKU:</b> <b>ZBROJENIE</b>	<b>SKALA:</b> <b>1:50 1:20</b>
<b>TREŚĆ RYSUNKU:</b> Zbrojenie płyty żelbetowej 5	
<b>NR RYSUNKU:</b> <b>PAS-116-PW-K-ZBR-PL-D-04</b>	<b>REWIZJA:</b> -